




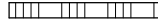


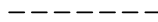
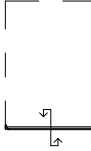
VK tekeningenlijst - bwnr.90

Tekeningnummer	Omschrijving	Datum
90.01.M6k	Renvooi	27-10-2020
90.02.M6k	Begane grond	27-10-2020
90.03.M6k	Verdieping 1	27-10-2020
90.04.M6k	Verdieping 2	27-10-2020
90.05.M6k	Vliering	27-10-2020
90.06.M6k	Voorgevel	27-10-2020
90.07.M6k	Linkerzijgevel	27-10-2020
90.08.M6k	Achtergevel	27-10-2020
90.09.M6k	Rechterzijgevel	27-10-2020
90.10.M6k	Doorsnede A	27-10-2020
90.11.M6K	Doorsnede B	27-10-2020



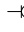
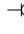
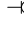
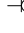









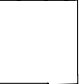
project			Quatrebras Park, Quartier II, Fase 2		
onderwerp		Voorblad Bwnr.90		werknummer	1741
				tekeningnummer	90.00.M6k
schaal	n.v.t.	status	Definitief	(wijz)/datum	27-10-2020

RENVOOI MATERIALEN EN SYMBOLEN

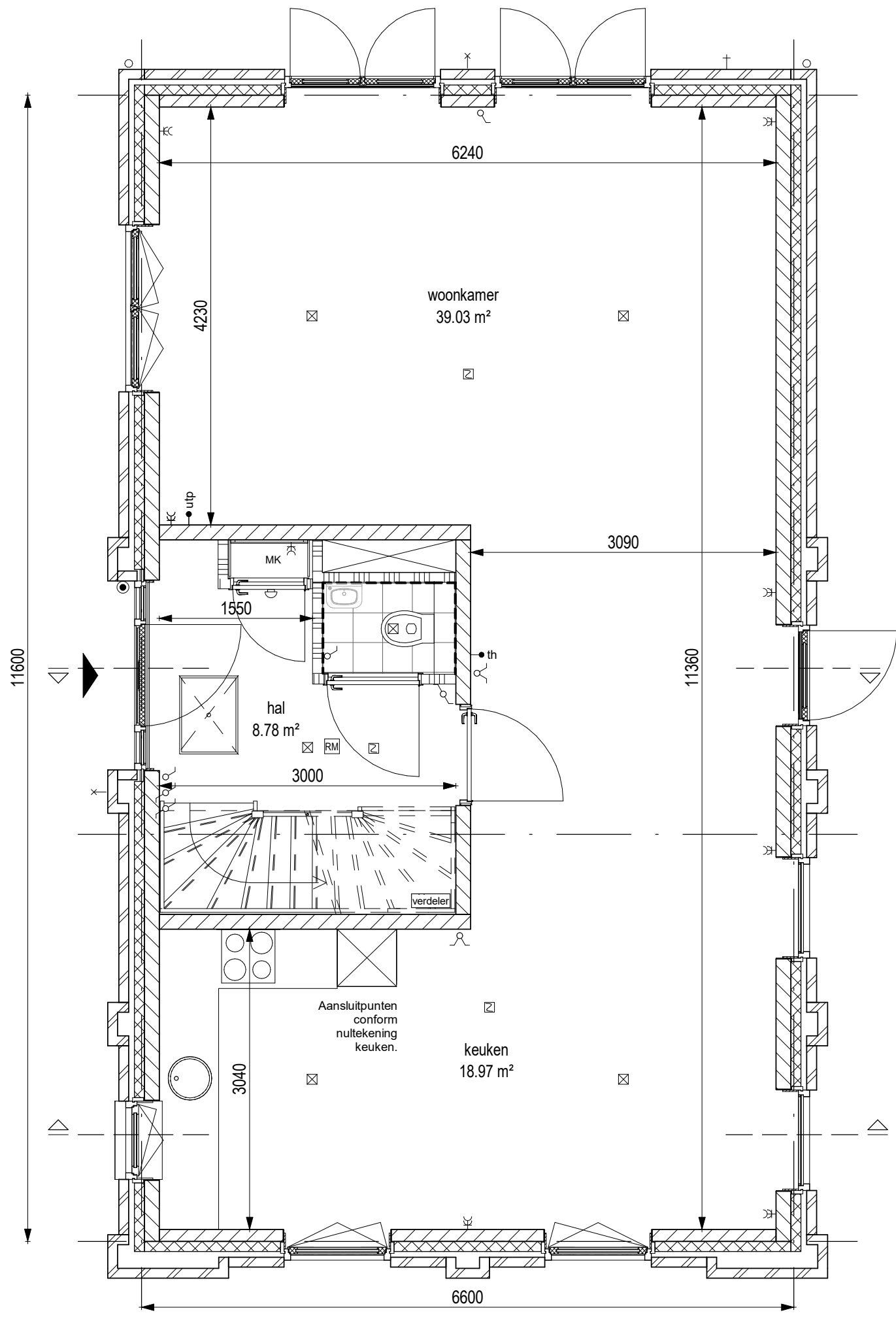
	metselwerk d=100mm
	isolatie d=102mm
	kalkzandsteen d=120mm / 150mm
	lichte binnenwand d=100mm
	binnenwand, metalstud d=100mm
	binnenwand, metalstud voorzetwand d=75mm
	wandtegelwerk
	sectionaal deur

	kruipluik
	hemelwaterafvoer
	buitenkraan
wm	opstelplaats wasmachine
wd	opstelplaats wasdroger

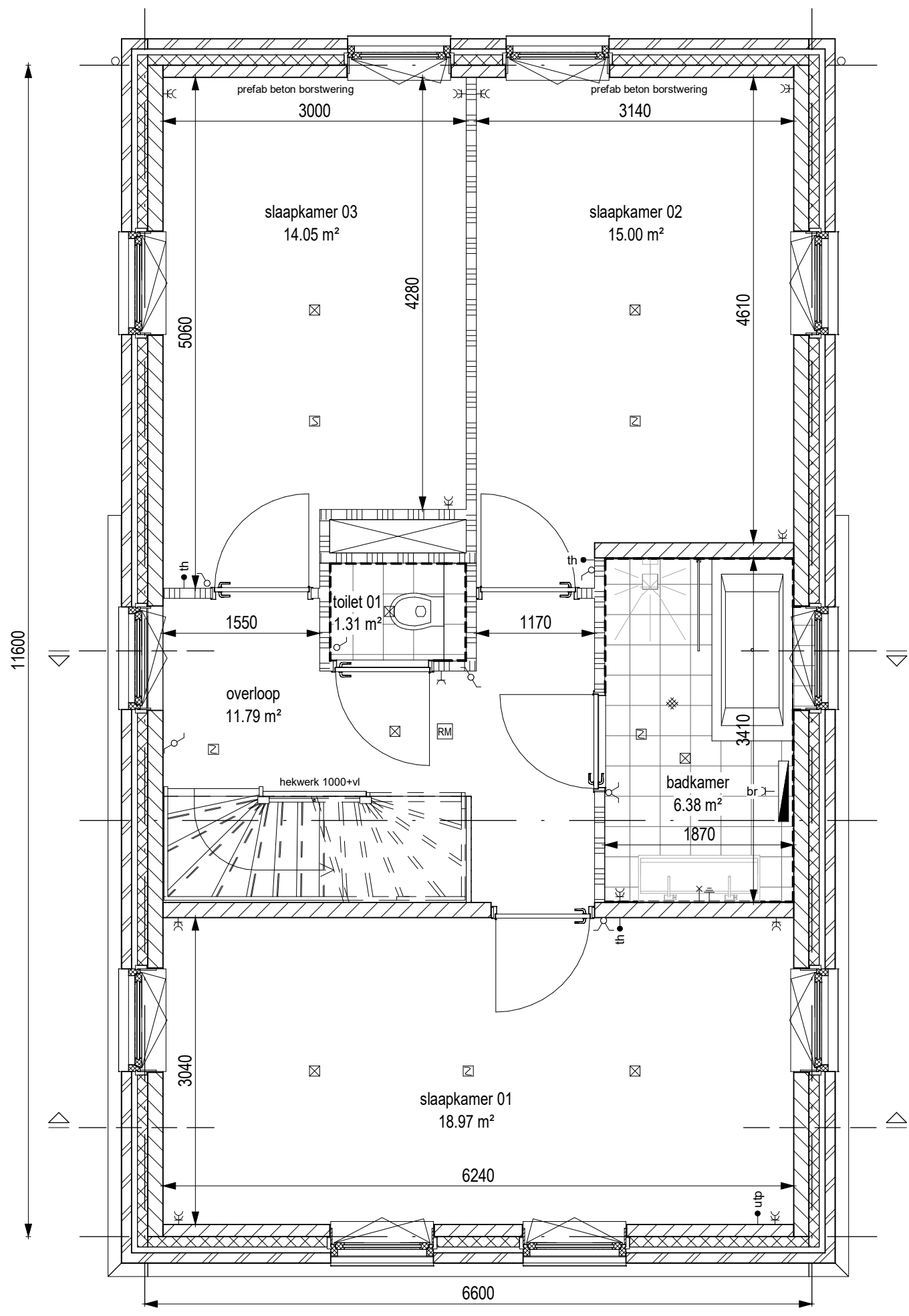
RENVOOI INSTALLATIES

	enkele wandcontactdoos met randaarde
	enkele wandcontactdoos met randaarde, cv-ketel
	enkele wandcontactdoos met randaarde, mechanische ventilatie
	enkele wandcontactdoos met randaarde, badkamer radiator
	enkele wandcontactdoos met randaarde, wasdroger
	enkele wandcontactdoos met randaarde, wasmachine
	dubbele wandcontactdoos met randaarde, verticaal
	onbedraad aansluitpunt
	bedraad aansluitpunt, UTP
	bedraad aansluitpunt, ruimteregeling/naregeling
	aansluitpunt pv panelen
	rookmelder
	boilervat warmtepomp
	warmtepomp

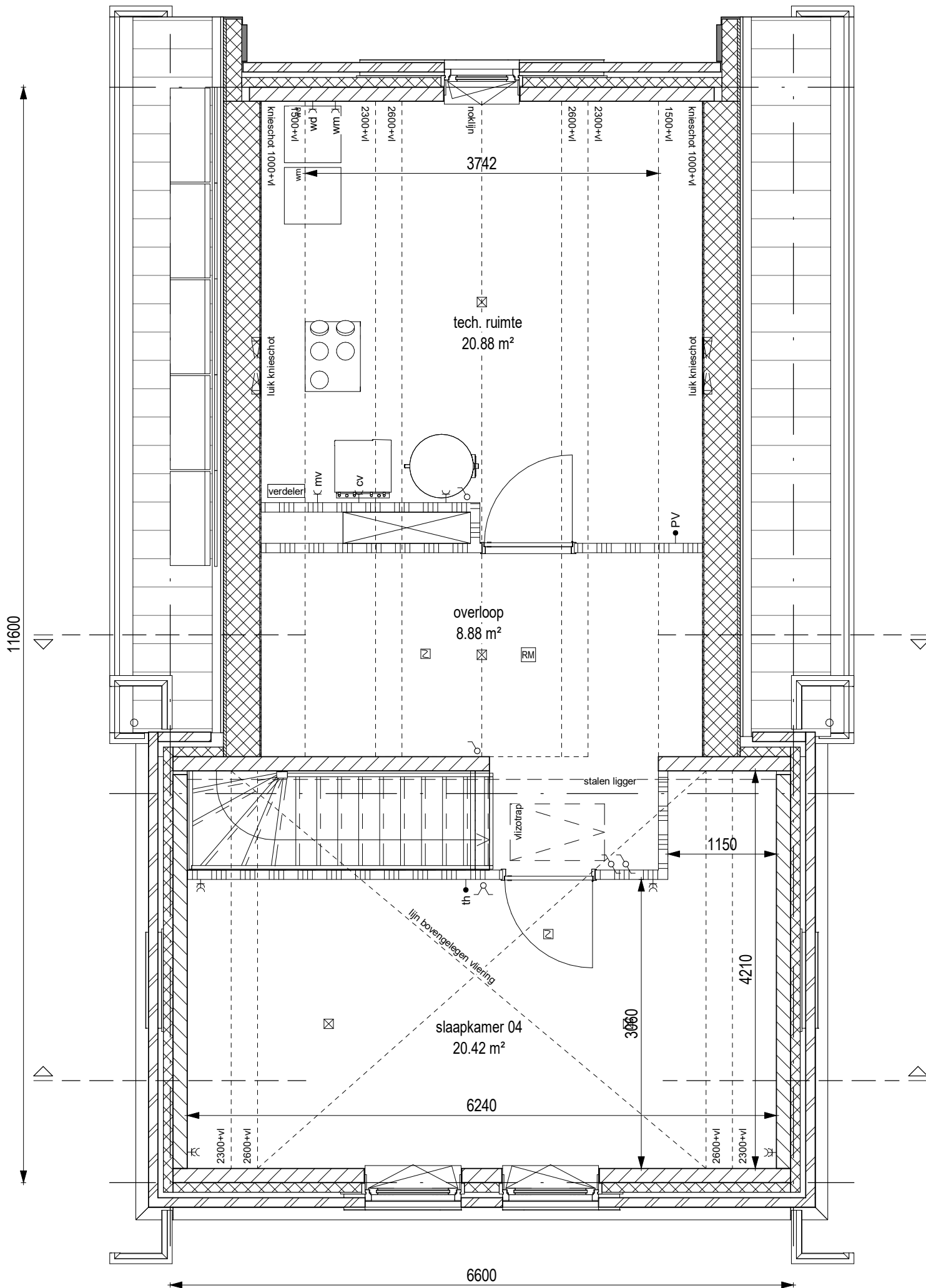
	aardingspunt
	aardmat
	enkelpolige schakelaar
	serie schakelaar
	wisselchakelaar
	aansluitpunt plafondlichtpunt, inbouwspot
	aansluitpunt spotjes
	aansluitpunt wandlichtpunt
	beldrukker
	bel
	vloerverwarming
	radiator
	verdeler
	WTW - unit



project		
Quatrebras Park, Quartier II, Fase 2		
onderwerp	werknummer	
Begane grond	1741	
Bwnr.90	tekeningnummer	
	90.02.M6k	
schaal	status	(wijz)/datum
1:50	Definitief	27-10-2020

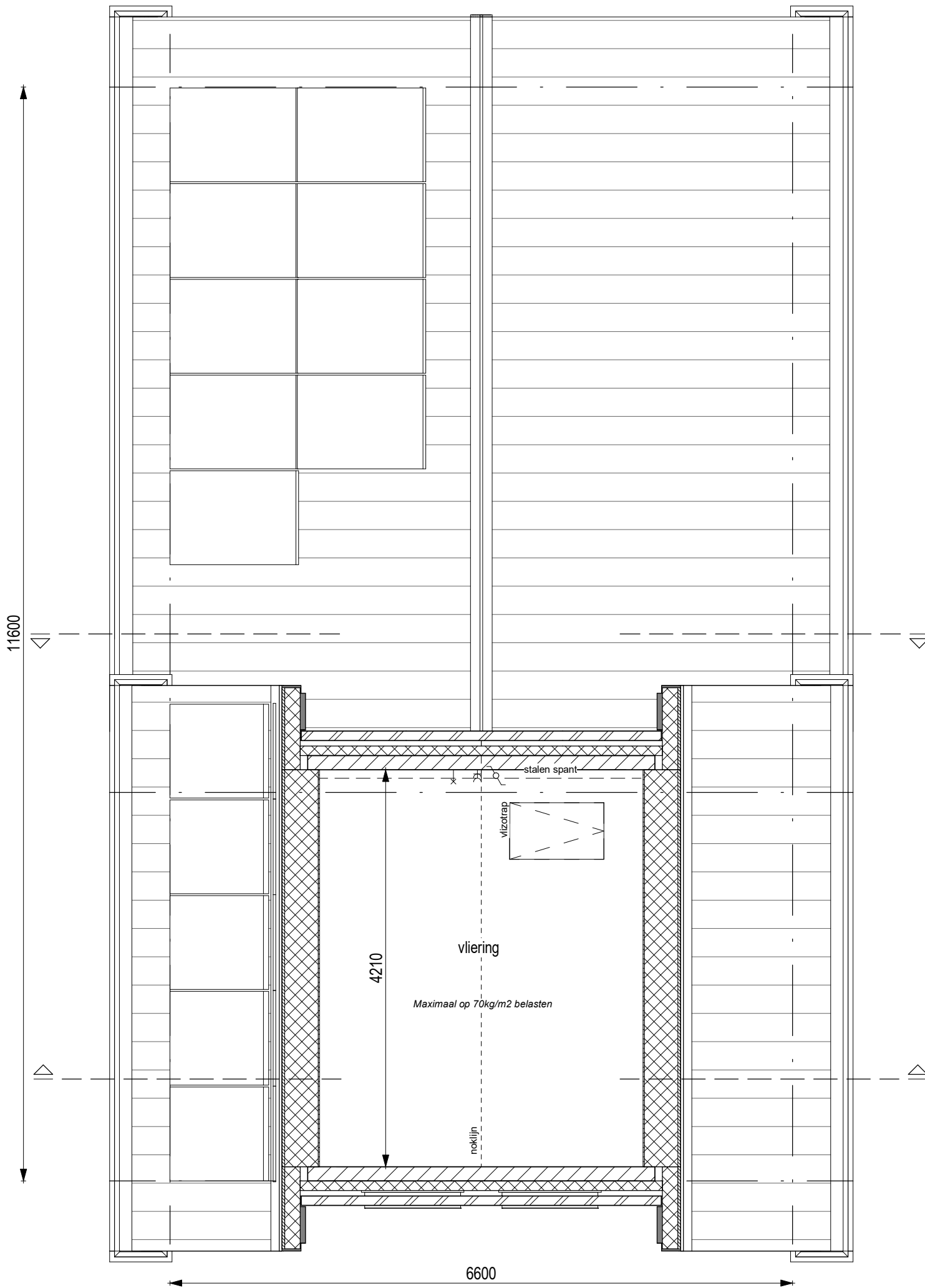


project Quatrebras Park, Quartier II, Fase 2		
onderwerp Verdieping 1 Bwnr.90	werksnummer 1741	tekeningsnummer 90.03.M6k
schaal 1:50	status Definitief	(wijz)/datum 27-10-2020



AM

project		Quatrebras Park, Quartier II, Fase 2	
onderwerp	Verdieping 2 Bwnr.90	werknnummer	1741
		tekeningnummer	90.04.M6k
schaal	1:50	status	Definitief
		(wijz)/datum	27-10-2020



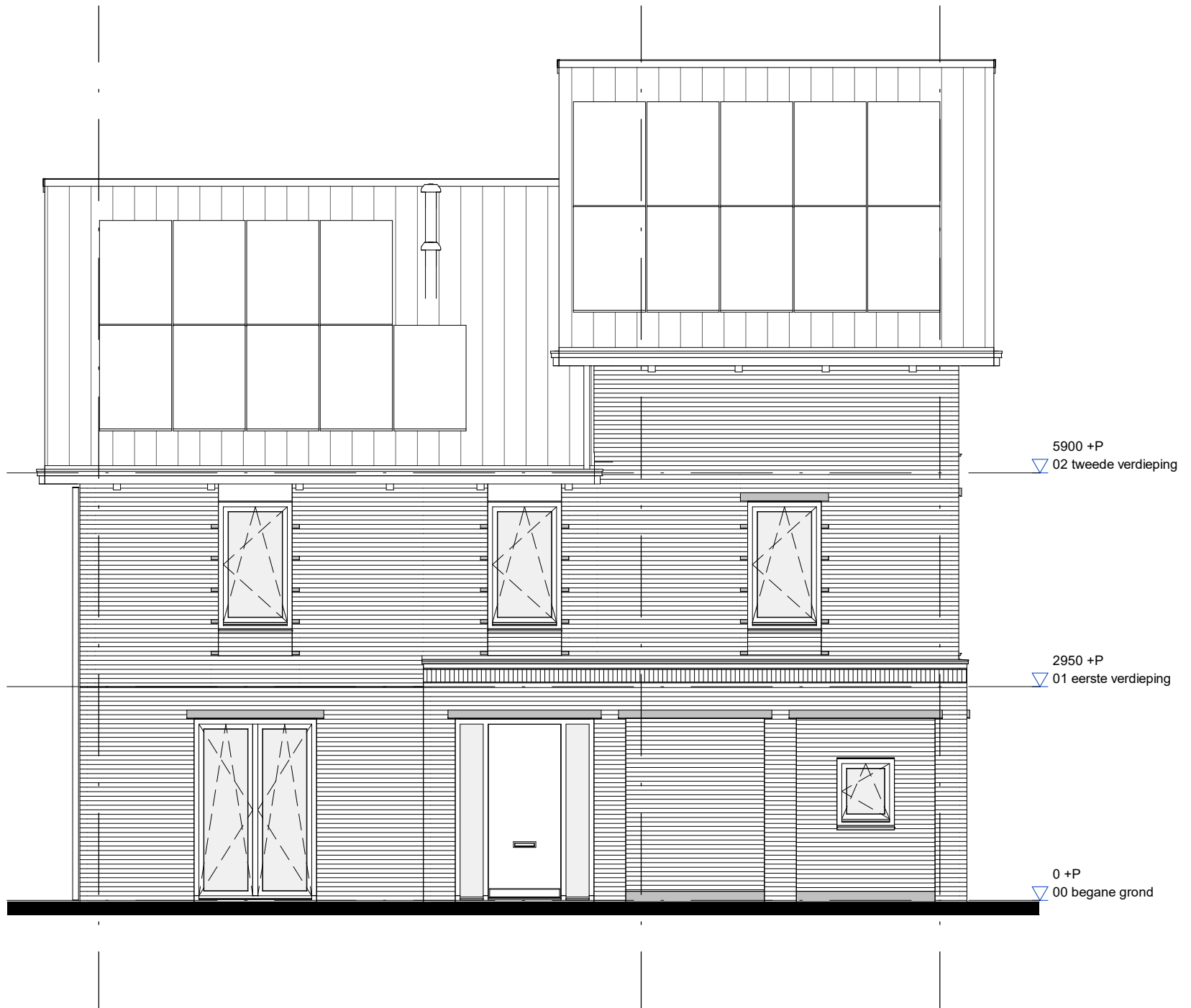
AM

project Quatrebras Park, Quartier II, Fase 2		
onderwerp Vloering Bwnr.90	werksnummer 1741	tekeningsnummer 90.05.M6k
schaal 1:50	status Definitief	(wijz)/datum 27-10-2020



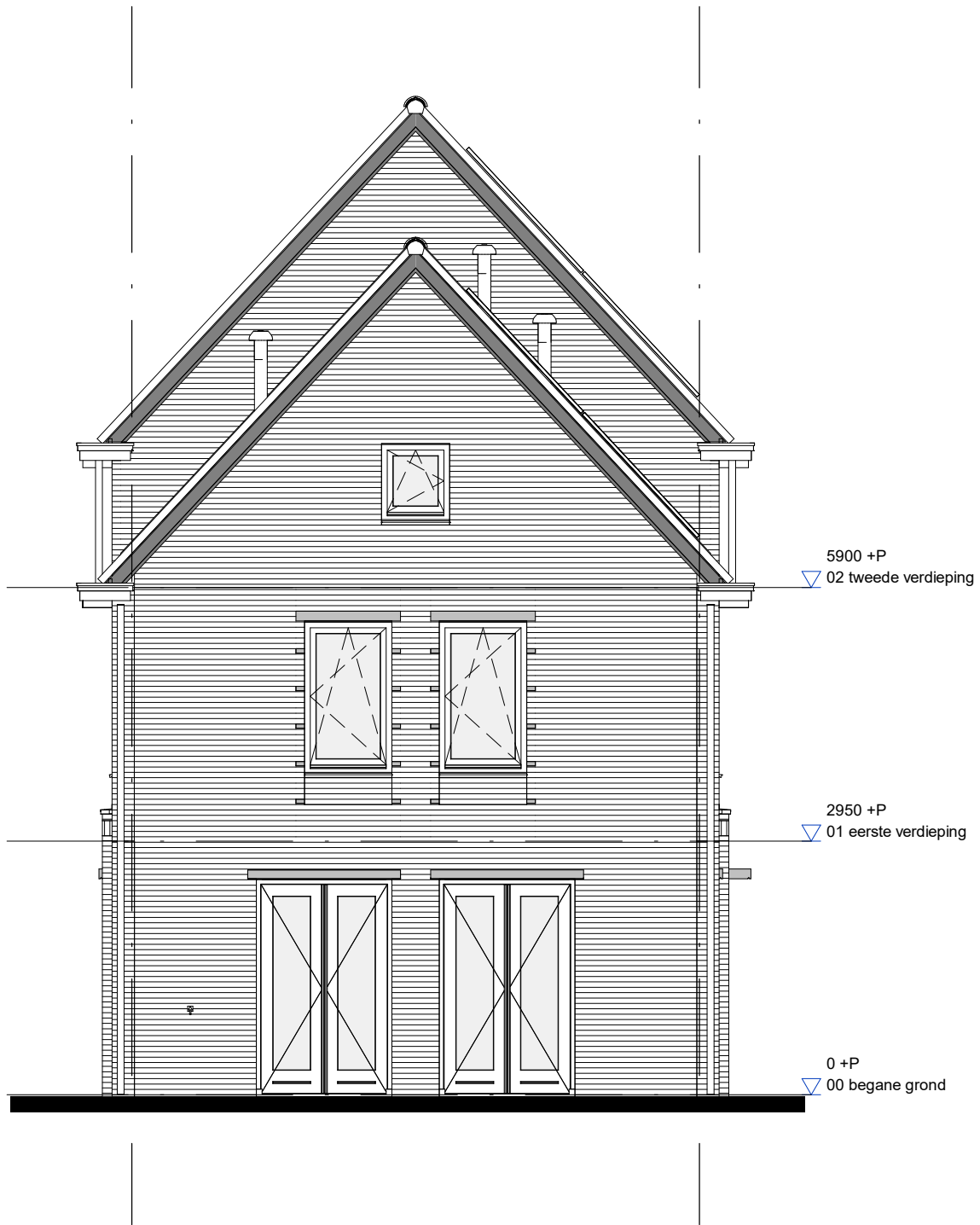
AM

project		Quatrebras Park, Quartier II, Fase 2	
onderwerp		werknummer	
Voorgevel		1741	
Bwnr.90		tekeningnummer	
		90.06.M6k	
schaal	status	(wijz)/datum	
1:75	Definitief	27-10-2020	



AM

project		Quatrebras Park, Quartier II, Fase 2	
onderwerp		werknnummer	1741
Linkerzijgevel		tekeningnummer	
Bwnr.90		90.07.M6k	
schaal	status	(wijz)/datum	
1:75	Definitief	27-10-2020	



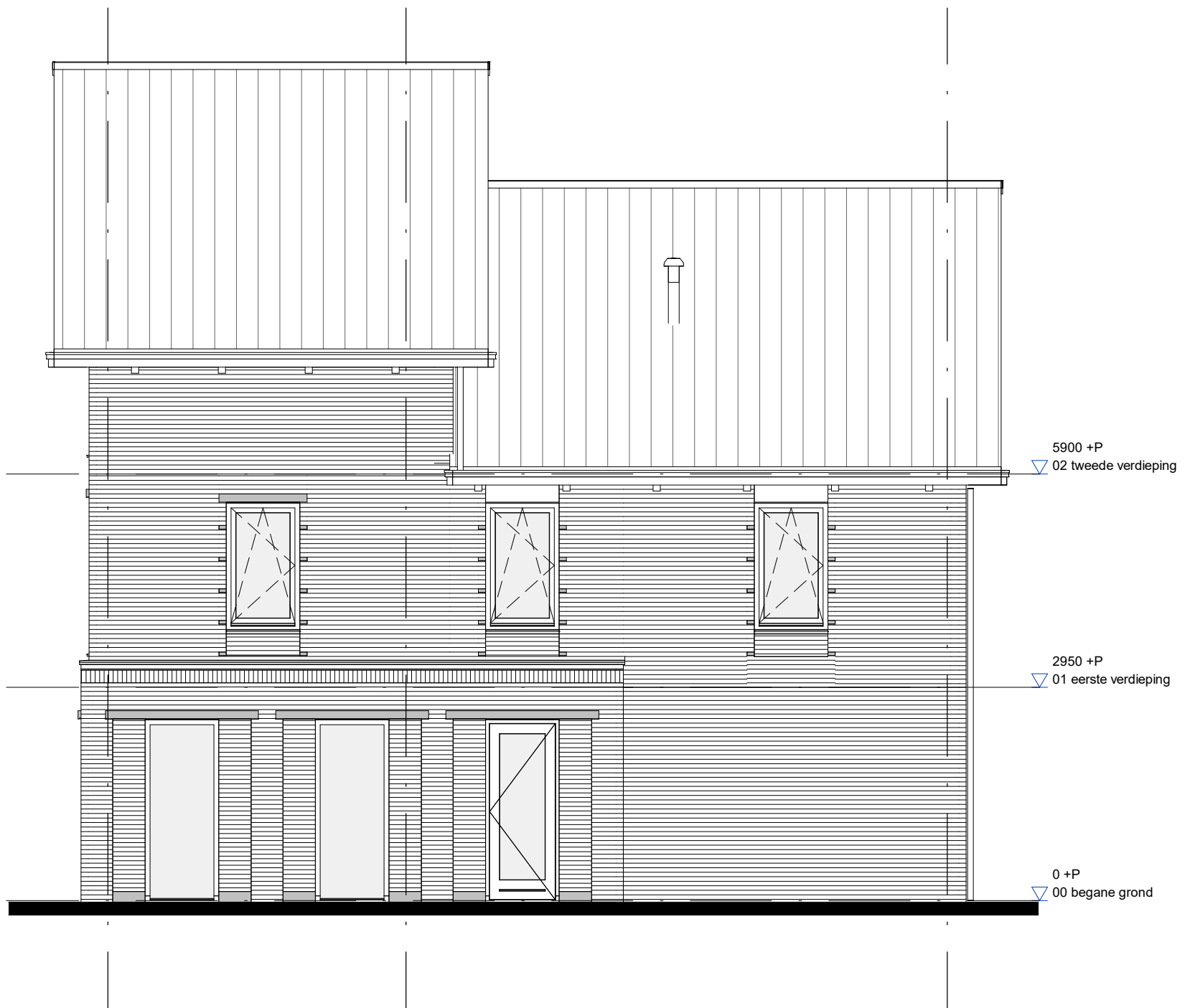
5900 +P
 ▽ 02 tweede verdieping

2950 +P
 ▽ 01 eerste verdieping

0 +P
 ▽ 00 begane grond

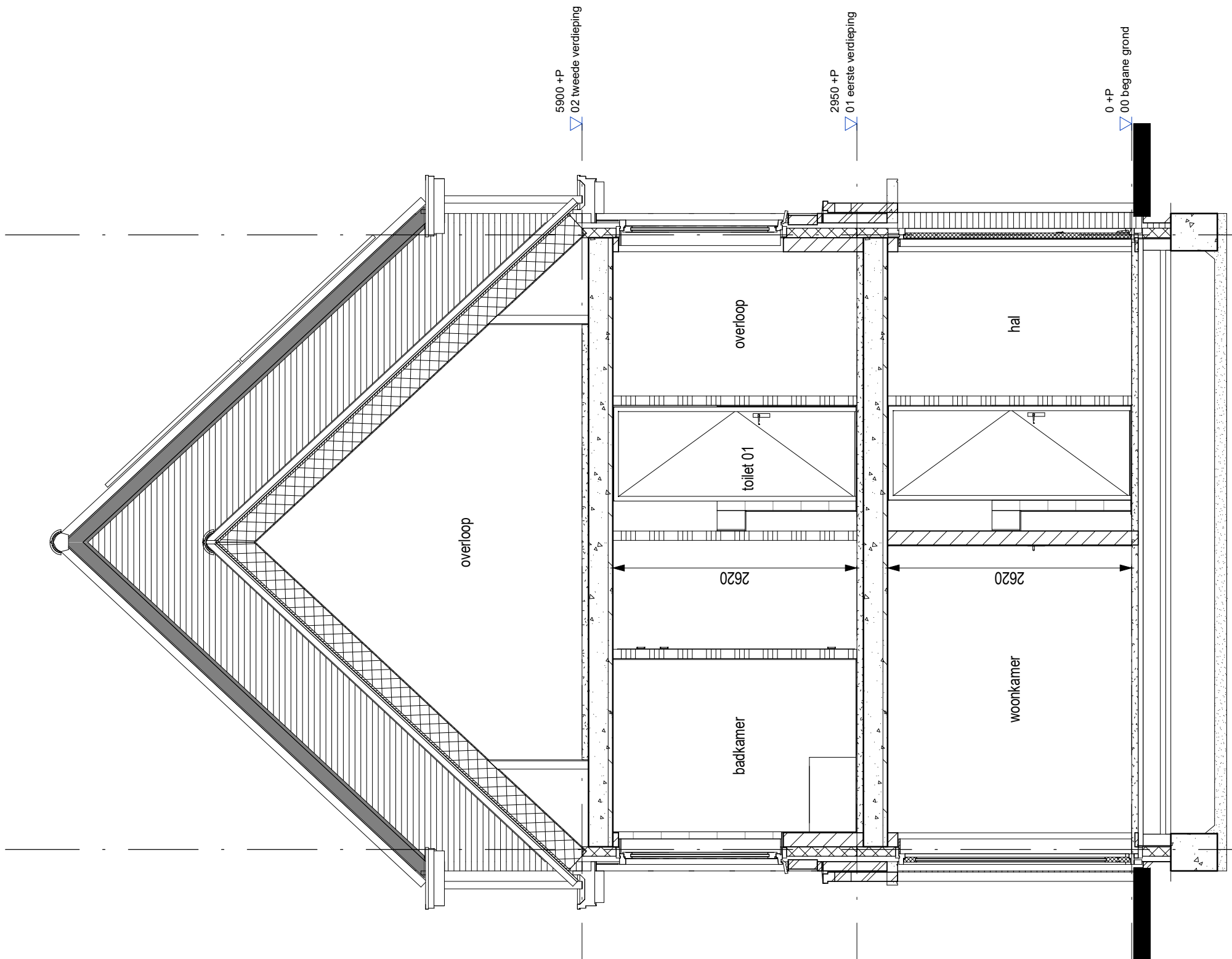
AM

project		Quatrebras Park, Quartier II, Fase 2	
onderwerp		werknummer	
Achtergevel		1741	
Bwnr.90		tekeningnummer	
		90.08.M6k	
schaal	status	(wijz)/datum	
1:75	Definitief	27-10-2020	



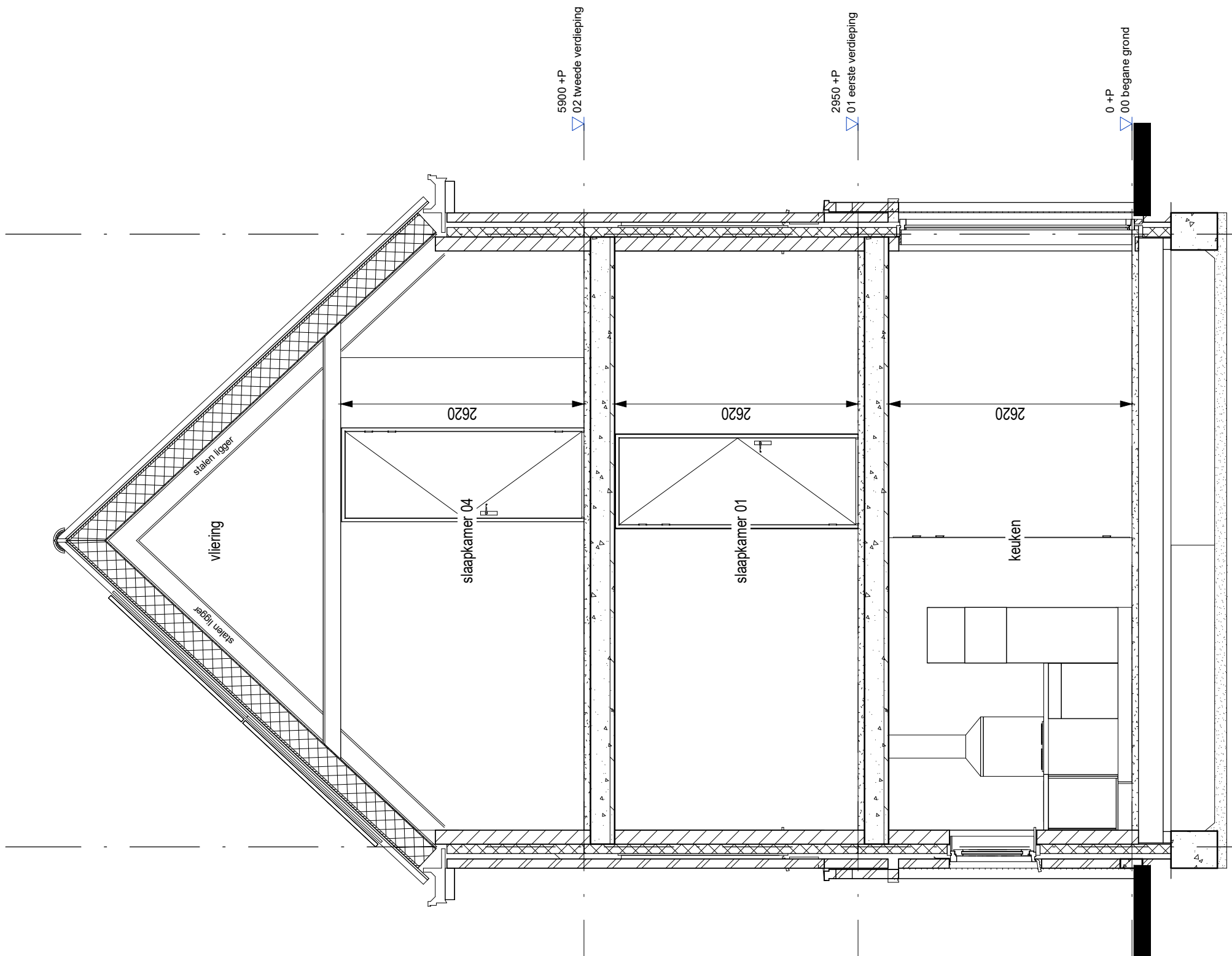
AM

project		Quatrebras Park, Quartier II, Fase 2	
onderwerp		Rechterzijgevel	werknnummer 1741
		Bwnr.90	tekeningnummer
			90.09.M6k
schaal	status	(wijz)/datum	
1:75	Definitief	27-10-2020	



AM

project		Quatrebras Park, Quartier II, Fase 2	
onderwerp		werknummer	
Doorsnede A		1741	
Bwnr.90		tekeningnummer	
		90.10.M6k	
schaal	status	(wijz)/datum	
1:50	Definitief	27-10-2020	



project		Quatrebras Park, Quartier II, Fase 2	
onderwerp		werknummer	
Doorsnede B		1741	
Bwnr.90		tekeningnummer	
		90.11.M6K	
schaal	status	(wijz)/datum	
1:50	Definitief	27-10-2020	