

## VK tekeningenlijst - bwnr.54

Tekeningnummer	Omschrijving	Datum
54.01.M5	Renvooi	27-10-2020
54.02.M5	Begane grond	27-10-2020
54.03.M5	Verdieping 1	27-10-2020
54.04.M5	Verdieping 2	27-10-2020
54.05.M5	Vliering	27-10-2020
54.06.M5	Voorgevel	27-10-2020
54.07.M5	Zijgevel	27-10-2020
54.08.M5	Achtergevel	27-10-2020
54.09.M5	Doorsnede	27-10-2020



project <b>Quatrebras Park, Quartier II, Fase 2</b>		
onderwerp Voorblad Bwnr.54		werknummer <b>1741</b>
		tekeningnummer <b>54.00.M5</b>
schaal n.v.t.	status Definitief	(wijz)/datum 27-10-2020

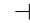
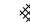
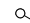
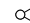
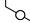







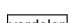
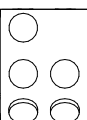
## RENVOOI MATERIALEN EN SYMBOLEN

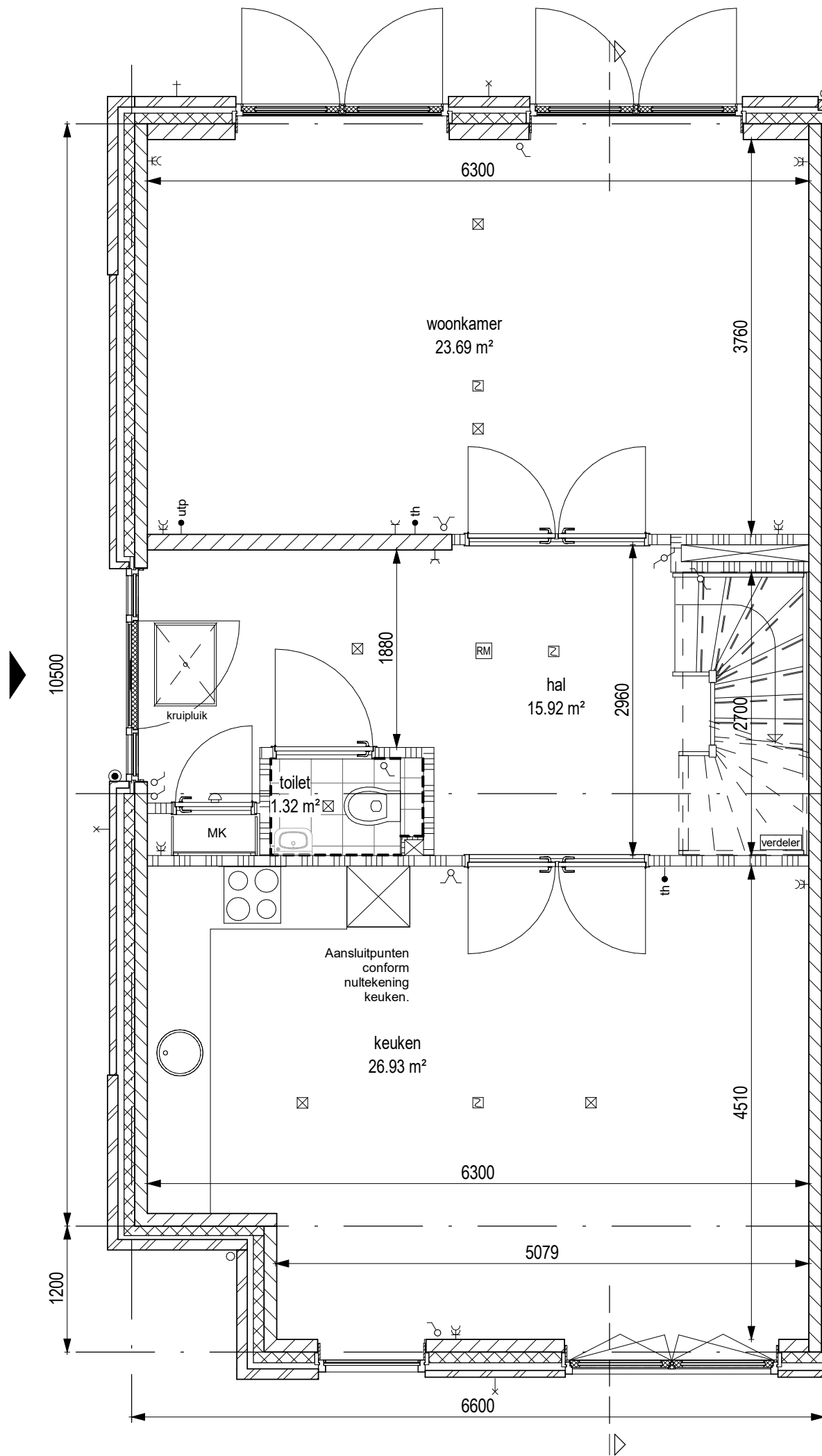
	metselwerk d=100mm
	isolatie d=102mm
	kalkzandsteen d=120mm / 150mm
	lichte binnenwand d=100mm
	binnenwand, metalstud d=100mm
	binnenwand, metalstud voorzetwand d=75mm
	wandtegelwerk
	sectionaal deur

	kruipluik
	hemelwaterafvoer
	buitenkraan
wm	opstelplaats wasmachine
wd	opstelplaats wasdroger

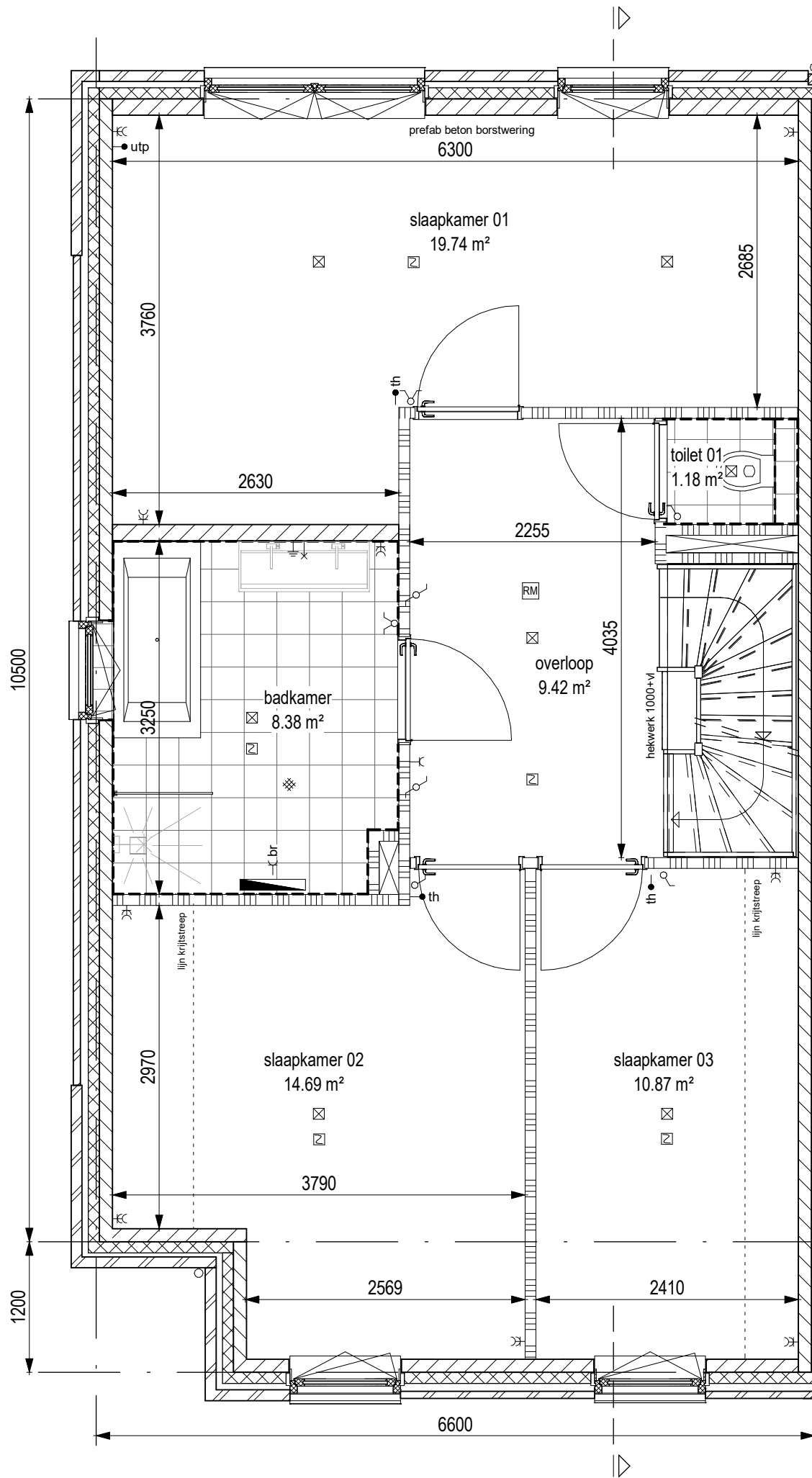
## RENVOOI INSTALLATIES

	enkele wandcontactdoos met randaarde
	enkele wandcontactdoos met randaarde, cv-ketel
	enkele wandcontactdoos met randaarde, mechanische ventilatie
	enkele wandcontactdoos met randaarde, badkamer radiator
	enkele wandcontactdoos met randaarde, wasdroger
	enkele wandcontactdoos met randaarde, wasmachine
	dubbele wandcontactdoos met randaarde, verticaal
	onbedraad aansluitpunt
	bedraad aansluitpunt, UTP
	bedraad aansluitpunt, ruimteregeling/naregeling
	aansluitpunt pv panelen
	rookmelder
	boilervat warmtepomp
	warmtepomp

	aardingspunt
	aardmat
	enkelpolige schakelaar
	serie schakelaar
	wisselchakelaar
	aansluitpunt plafondlichtpunt, inbouwspot
	aansluitpunt spotjes
	aansluitpunt wandlichtpunt
	beldrukker
	bel
	vloerverwarming
	radiator
	verdeler
	WTW - unit

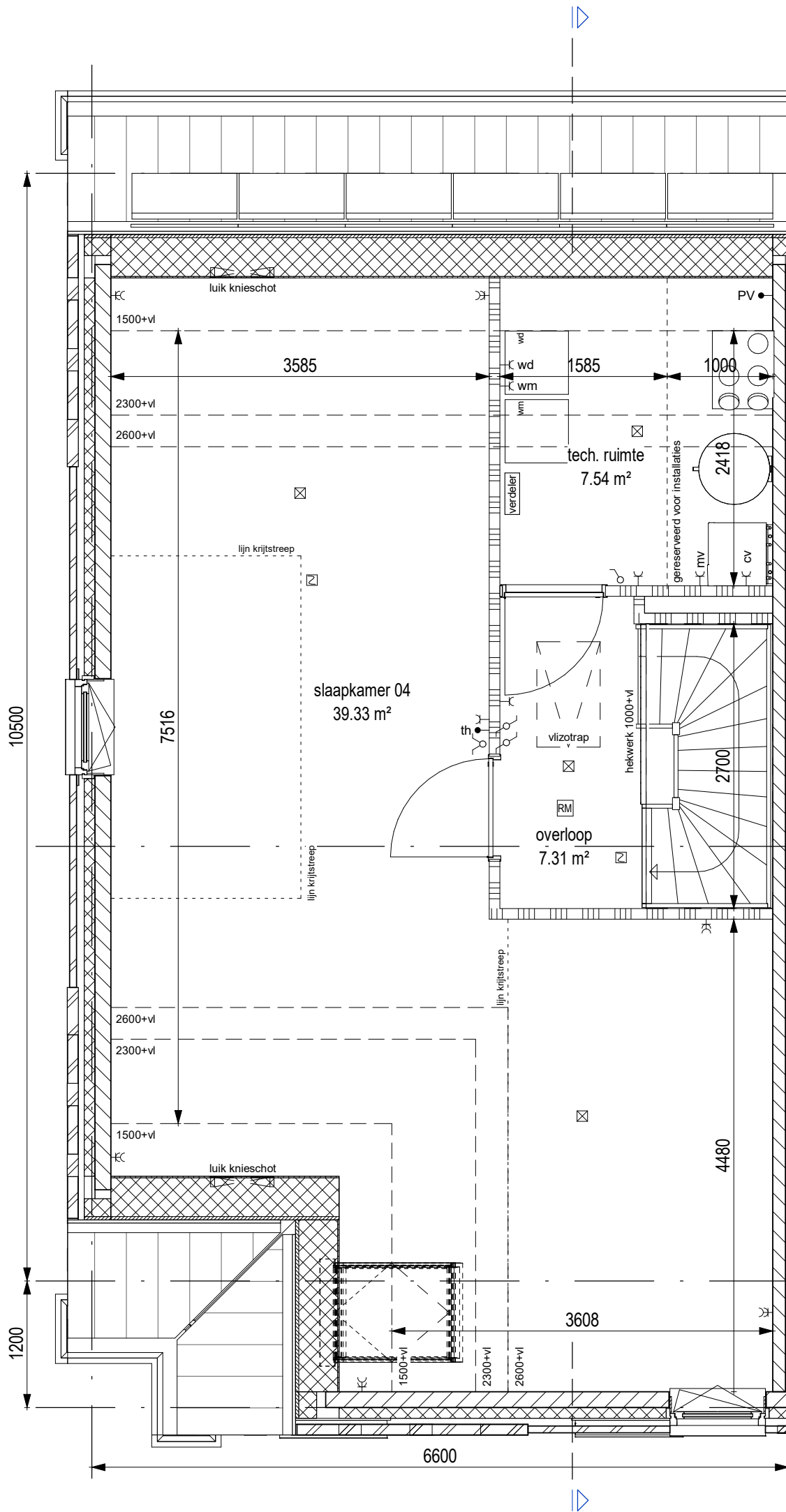


project <b>Quatrebras Park, Quartier II, Fase 2</b>		
onderwerp Begane grond Bwnr.54	werksnummer 1741	tekeningnummer <b>54.02.M5</b>
schaal 1:50	status Definitief	(wijz)/datum 27-10-2020

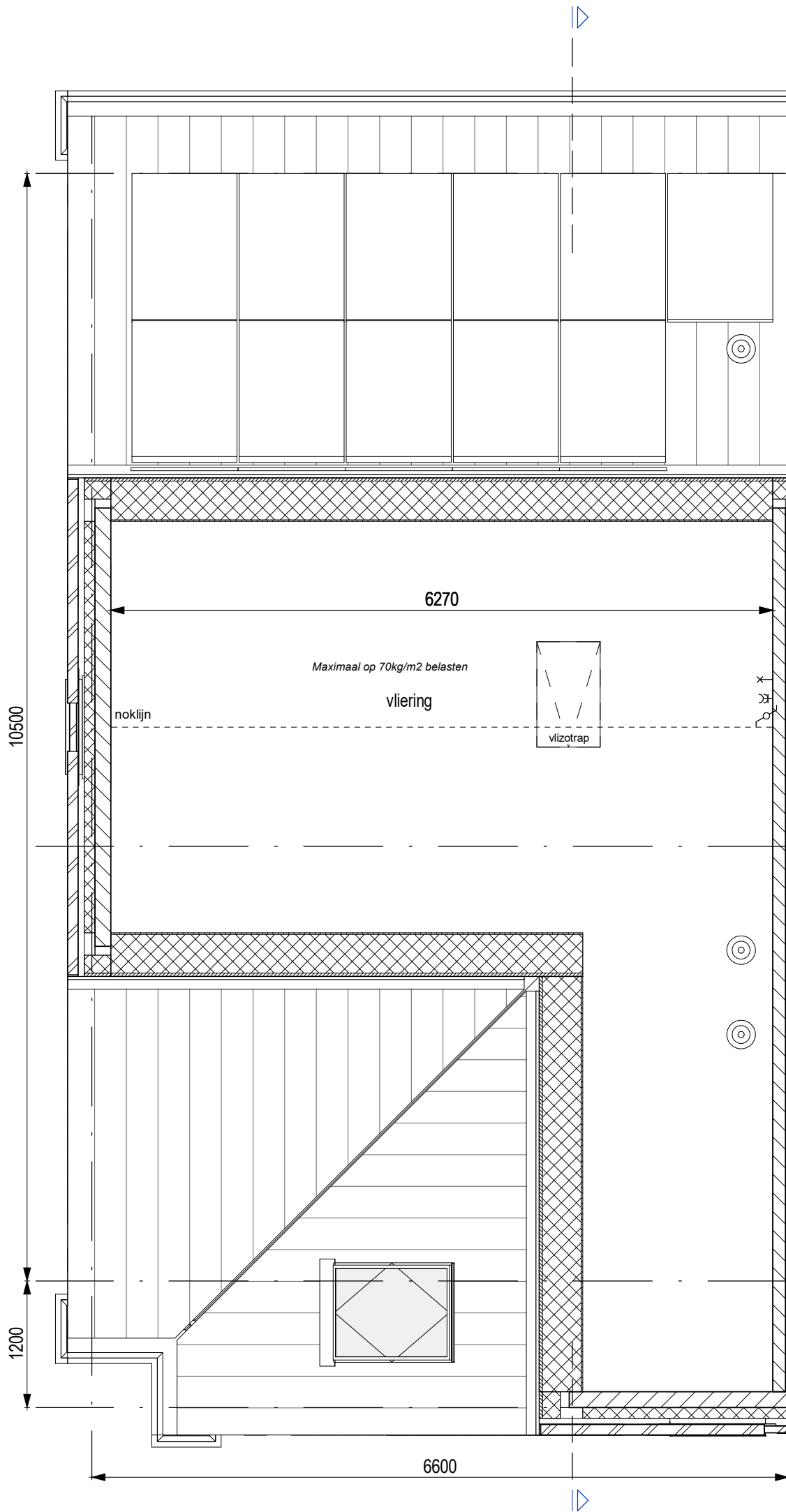


**AM**

project		
Quatrebras Park, Quartier II, Fase 2		
onderwerp	Verdieping 1 Bwnr.54	werknummer 1741
		tekeningnummer <b>54.03.M5</b>
schaal 1:50	status Definitief	(wijz)/datum 27-10-2020

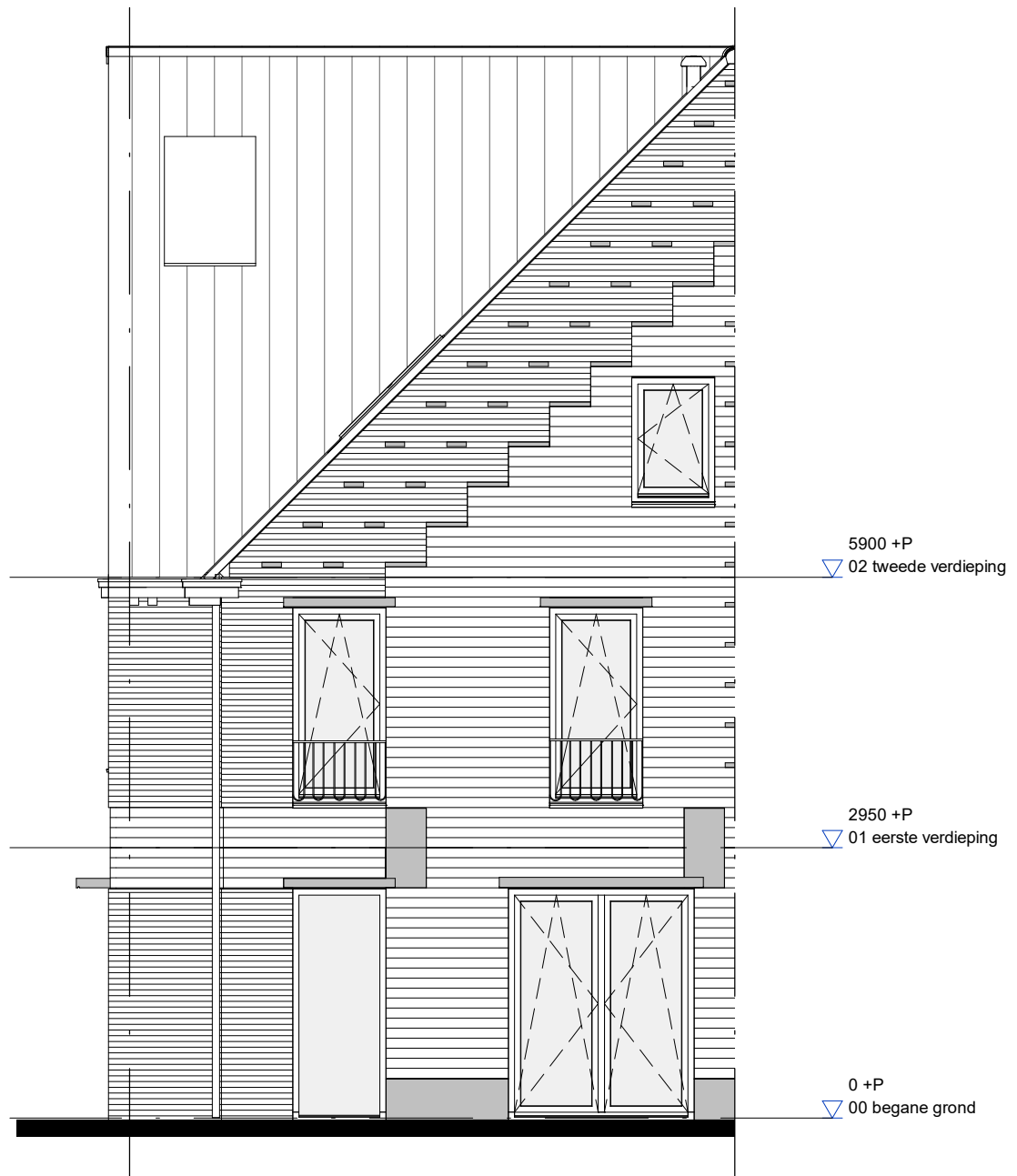


project		
Quatrebras Park, Quartier II, Fase 2		
onderwerp	Verdieping 2 Bwnr.54	werknummer 1741
		tekeningnummer <b>54.04.M5</b>
schaal 1:50	status Definitief	(wijz)/datum 27-10-2020



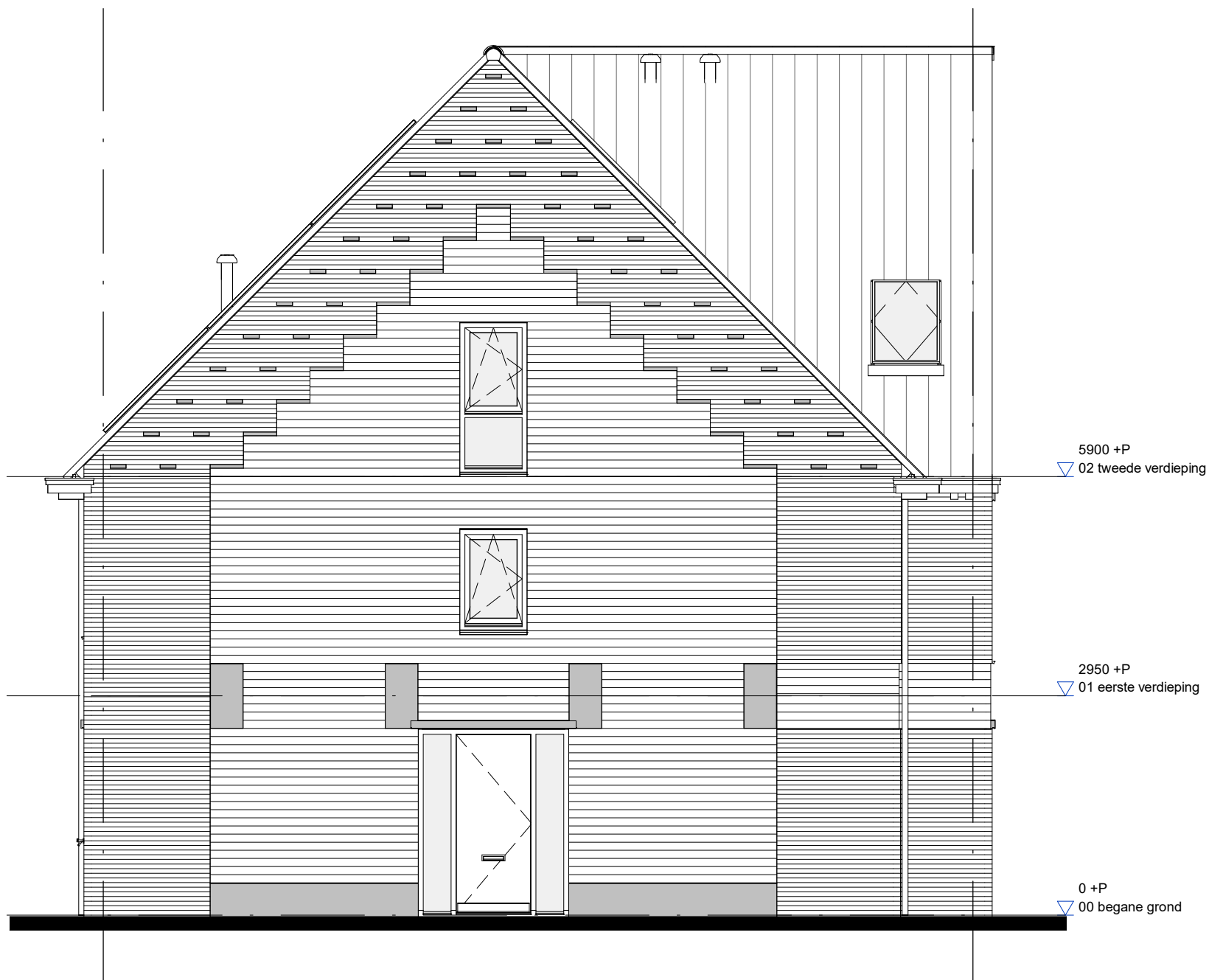
**AM**

project		
Quatrebras Park, Quartier II, Fase 2		
onderwerp	werknummer	
Vloering	1741	
Bwnr.54	tekeningnummer	
	54.05.M5	
schaal	status	(wijz)/datum
1:50	Definitief	27-10-2020



**AM**

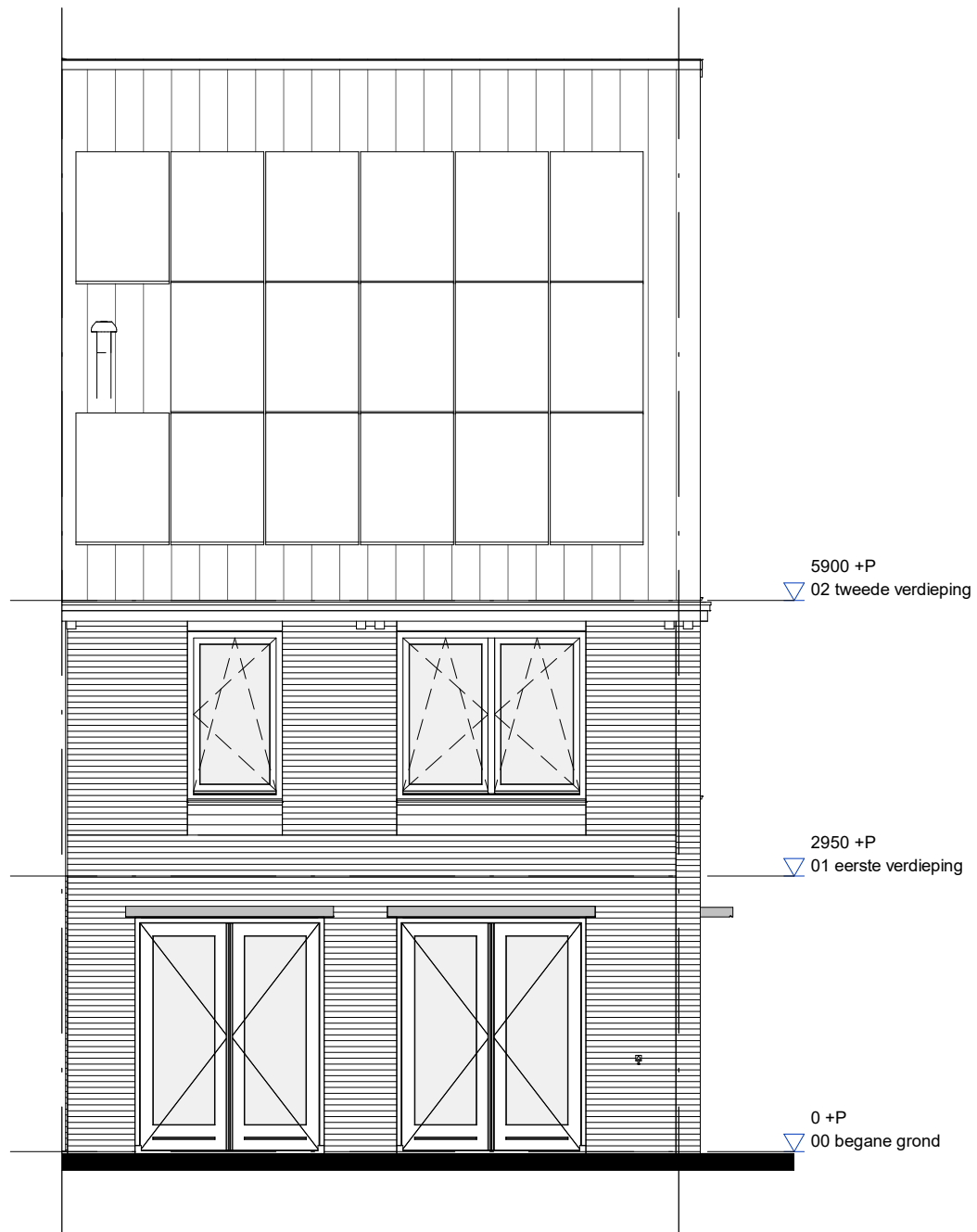
project		Quatrebras Park, Quartier II, Fase 2	
onderwerp		werknummer	
Voorgevel		1741	
Bwnr.54		tekeningnummer	
		54.06.M5	
schaal	status	(wijz)/datum	
1:75	Definitief	27-10-2020	



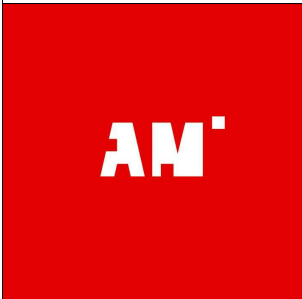
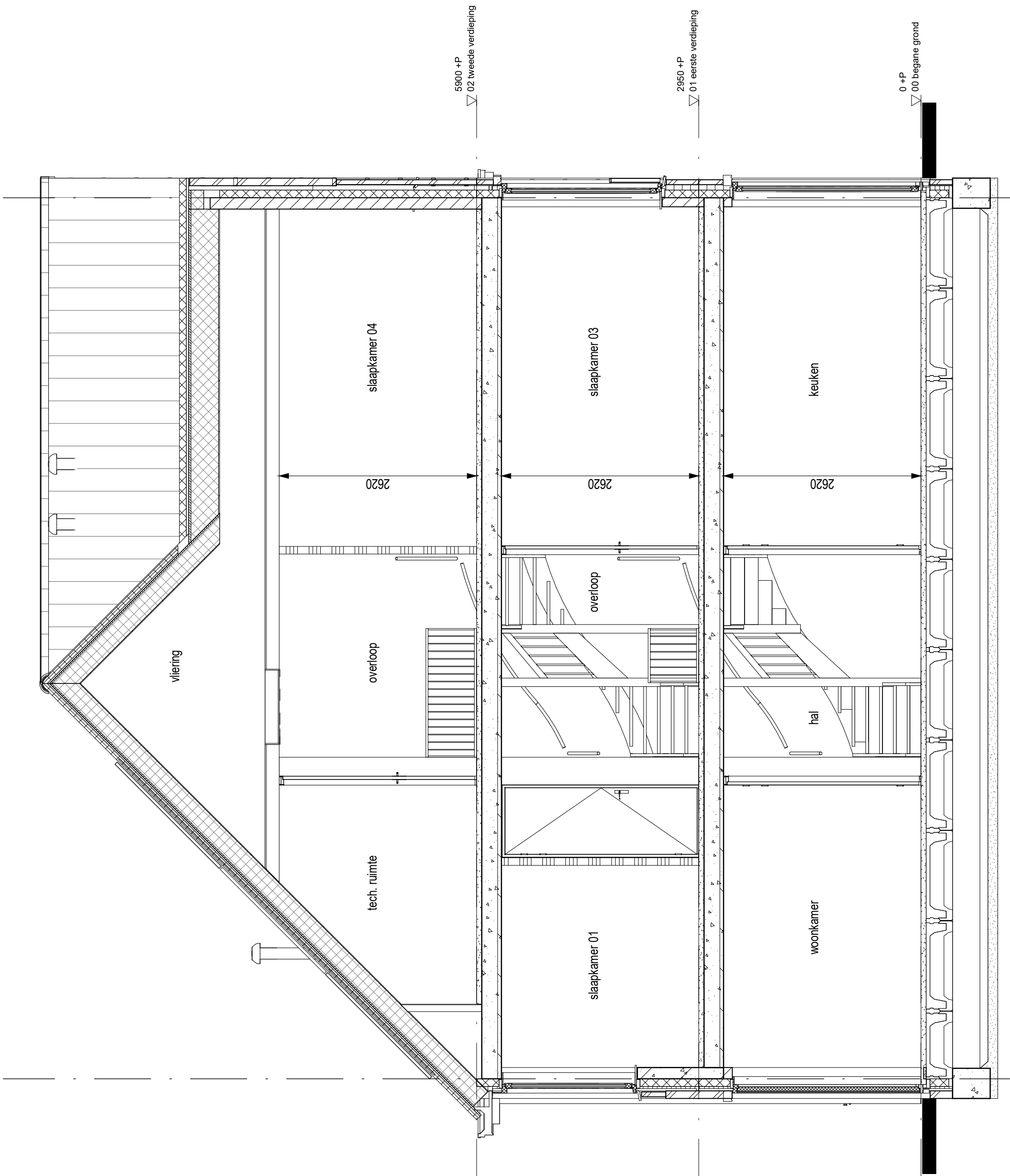
**AM**

project		Quatrebras Park, Quartier II, Fase 2	
onderwerp		werknummer	
Zijgevel		1741	
Bwnr.54		tekeningnummer	
		54.07.M5	
schaal	status	(wijz)/datum	
1:75	Definitief	27-10-2020	





project		
Quatrebras Park, Quartier II, Fase 2		
onderwerp	werknnummer	
Achteregevel	1741	
Bwnr.54	tekeningnummer	
	54.08.M5	
schaal	status	(wijz)/datum
1:75	Definitief	27-10-2020



project <b>Quatrebras Park, Quartier II, Fase 2</b>		
onderwerp Doorsnede Bwnr.54	werknnummer 1741	tekeningnummer <b>54.09.M5</b>
schaal 1:50	status Definitief	(wijz)/datum 27-10-2020